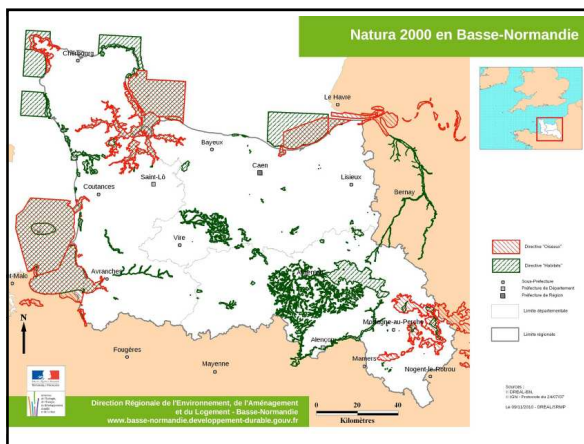


## Site Natura 2000 « Bassin de la Souleuvre »

Mars 2012

## Ordre du jour

1. Bilan de la consultation préfectorale pour l'extension du site,
2. Bilan d'étape des Mesures Agro-Environnementales,
3. Émergence d'une maîtrise d'ouvrage collective des travaux d'entretien de rivière,
4. Suivis naturalistes,
5. Questions diverses.



## La gouvernance du site

**Opérateur : le Centre Permanent d'Initiatives pour l'Environnement des Collines normandes** coordonne l'ensemble des démarches relatives à Natura 2000 sur 4 sites

Trois opérateurs associés :

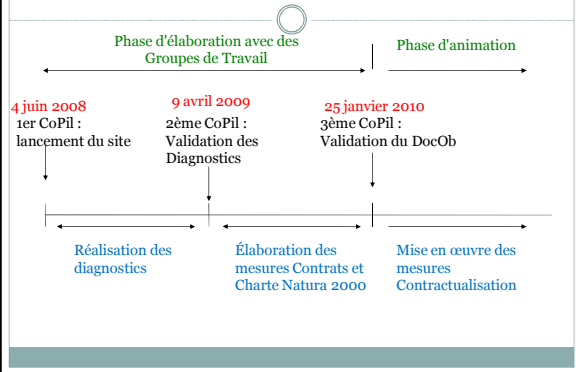
- La Cellule d'Animation Technique pour l'Eau et les Rivières
- La Chambre d'Agriculture du Calvados
- Le Centre Régional de la Propriété Forestière de Normandie

## Le Bassin de la Souleuvre : les motifs de sa désignation

## Le Bassin de la Souleuvre : Objectifs

- Préserver les espèces d'intérêt européen
  - En garantissant le bon fonctionnement des écosystèmes aquatiques,
- Préserver et améliorer la qualité de l'eau de la Souleuvre et de ses affluents,

## Le Bassin de la Soulevre : Déroulement



## 2. Bilan d'étape des MAEt

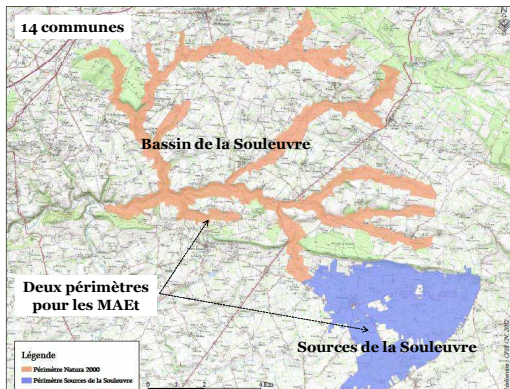


## Les orientations de gestion

- 1 - Assurer l'intégrité physique des cours d'eau
- 2 - Garantir la qualité de l'eau → **Contrat agricole : les MAEt**
- 3 - Restaurer la continuité écologique
- 4 - Contrôler l'évolution des espèces invasives
- 5 - Gérer la végétation des berges
- 6 - Adapter les modes de gestion et de production sylvicole
- 7 - Informer, communiquer
- 8 - Evaluer

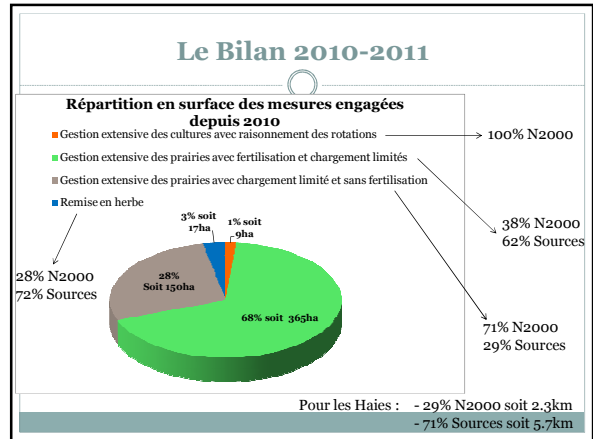
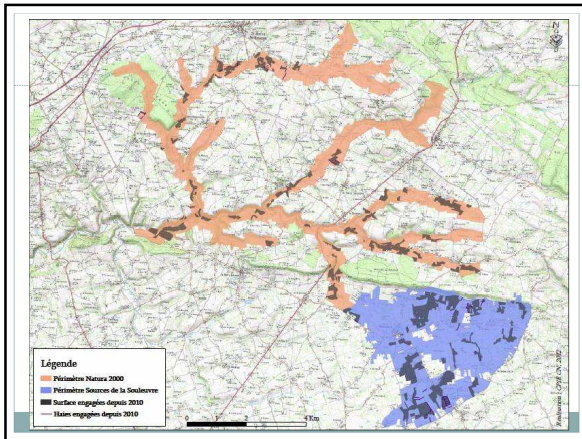
## Les Mesures Agro-Environnementales territorialisées

Type de couvert	Nom de la mesure	Montant d'aide
Herbe	Gestion extensive des prairies avec fertilisation et chargement limités	197 €/ha/an
	Gestion extensive des prairies avec chargement limité et sans fertilisation	261 €/ha/an
	Remise en herbe de tout ou partie d'une parcelle cultivée	355 €/ha/an
Grandes cultures	Gestion extensive des cultures avec fertilisation limitée	183 €/ha/an + 37€/an (formation)
	Gestion extensive des cultures avec fertilisation limitée et raisonnement de la rotation	215 €/ha/an + 45€/an (formation)
Haies	Entretien de haies sur 1 côté	0,19 €/ml
	Entretien de haies sur 2 côtés	0,34 €/ml



## Le Bilan 2010-2011

- SAU totale : environ 2 500 ha
  - 44 exploitants engagés sur 540 ha et 8 km de haies
    - 28 en 2010 : 390 ha et 7km de haies contractualisés
    - 16 en 2011 : 150 ha et 1km de haies contractualisés
- Plus de 20% des parcelles contractualisées



- ### Les perturbations identifiées sur le bassin de la Souleuvre
- Le piétinement des cours d'eau
  - La présence d'embâcles perturbateurs
  - Des pratiques d'entretien insuffisantes ou excessives
  - Le cloisonnement par les ouvrages hydrauliques

- ### Les orientations de gestion
- 1 - Assurer l'intégrité physique des cours d'eau ←
  - 2 - Garantir la qualité de l'eau
  - 3 - Restaurer la continuité écologique ←
  - 4 - Contrôler l'évolution des espèces invasives
  - 5 - Gérer la végétation des berges ←
  - 6 - Adapter les modes de gestion et de production sylvicole
  - 7 - Informer, communiquer
  - 8 - Evaluer



## Les perturbations identifiées

- La présence d'embâcles perturbateurs

- 122 lors du diagnostic (2009)



## Les perturbations identifiées

- Des pratiques d'entretien parfois insuffisantes, parfois excessives :

- 42% du linéaire avec une ripisylve absente
- 21% avec une ripisylve dense à très dense



↓  
Le traitement sélectif de la végétation rivulaire



## Les perturbations identifiées

- Le cloisonnement par les ouvrages hydrauliques

- 218 ouvrages au total dont :
- 4 infranchissables pour le saumon atlantique
- 1/3 infranchissable pour la lamproie de Planer (68)
- 1/5 infranchissable pour la truite fario (41)



↳ Aménagement pour assurer la libre circulation des espèces et le transit des sédiments

## Maitrise d'Ouvrage Collective

- Maîtrise d'ouvrage portée par :

- Les CdC de Bénvy-Bocage et de Vassy

- Animation locale par la présence de technicien de rivière

- Interface entre les élus, les exploitants/riverains et les prestataires
- Maîtrise d'ouvrage (suivi et encadrement des chantiers, respect du cahier des charges...)
- Pilotage administratif et technique
- Interlocuteur de terrain

## Maitrise d'Ouvrage Collective

- Actuellement, la CdC de Vassy :

- En cours de réalisation du diagnostic sur les Sources de la Souleuvre (communes d'Estrey et Montchamp)

- Actuellement, la CdC de Bénvy-Bocage :

- Opération sur un secteur « vitrine » : le sous-bassin du Rubec (17km)
- Diagnostic affiné suite à celui de 2009
- Dispositif financier connu
- En cours de réalisation de la DIG (Déclaration d'Intérêt Général)

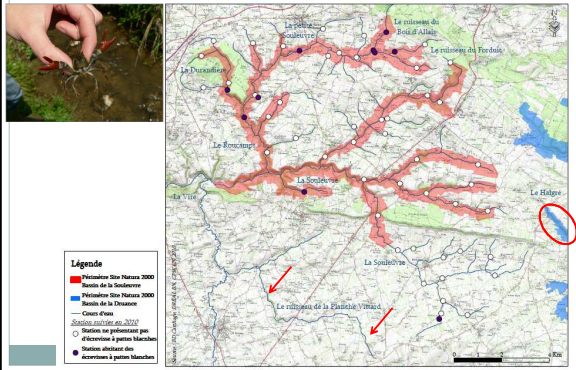
## 4. Suivis naturalistes



Photo : A. Sumitani, source : AAPPMA Elorn



## Suivi de l'écrevisse à pattes blanches



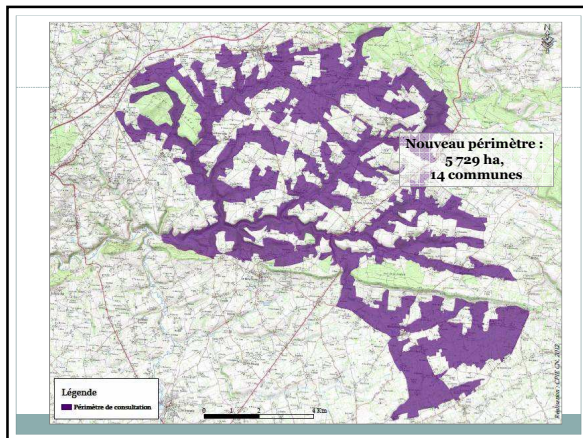
## Le saumon atlantique : les frayères sur la Souleuvre

- Etat des lieux avec la fédération de Pêche du Calvados
  - 3 jours de terrain (Souleuvre, Petite Souleuvre, Roucamps, Rubec)
  - 3 frayères identifiées



- Résultats
  - Remontées sur la Vire en 2011
  - Pas de problème d'accessibilité
  - Faible attractivité (faible niveau d'eau lors de migration)

Migration sur la Vire amont



## Perspectives 2012

- Finalisation de l'extension du site
- Bulletin d'info Natura 2000 n°2
- Suivi des populations d'écrevisse à pattes blanches
- Suivi du programme de restauration de cours d'eau
- Réalisation de la campagne MAET 2012



Merci pour votre attention  
[m.deville@cpie61.fr](mailto:m.deville@cpie61.fr)  
<http://souleuvre.n2000.fr/>



COLLINES NORMANDES